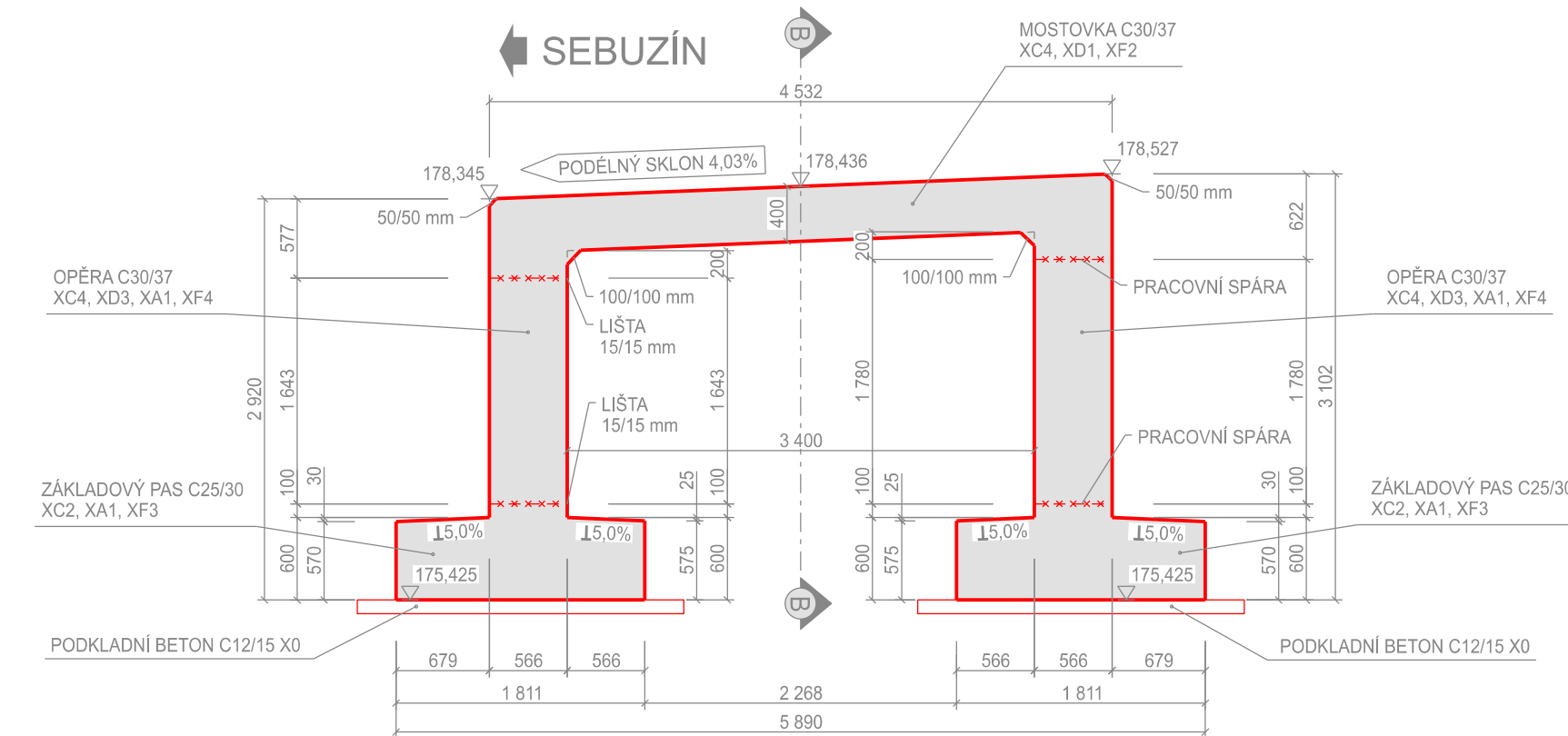
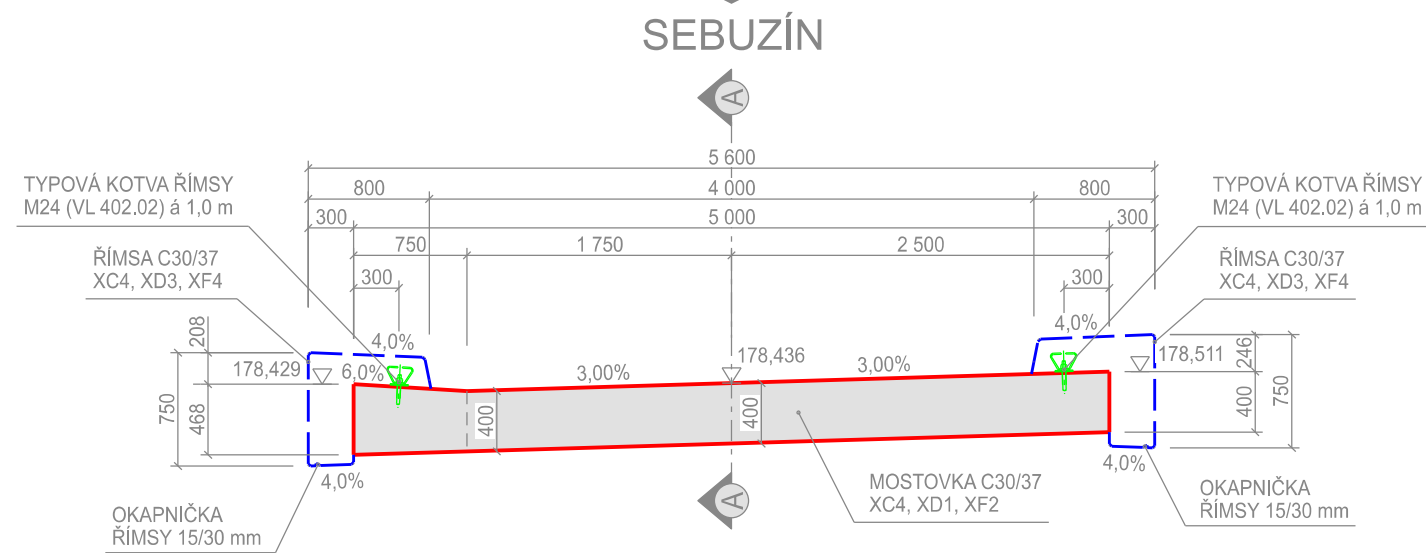


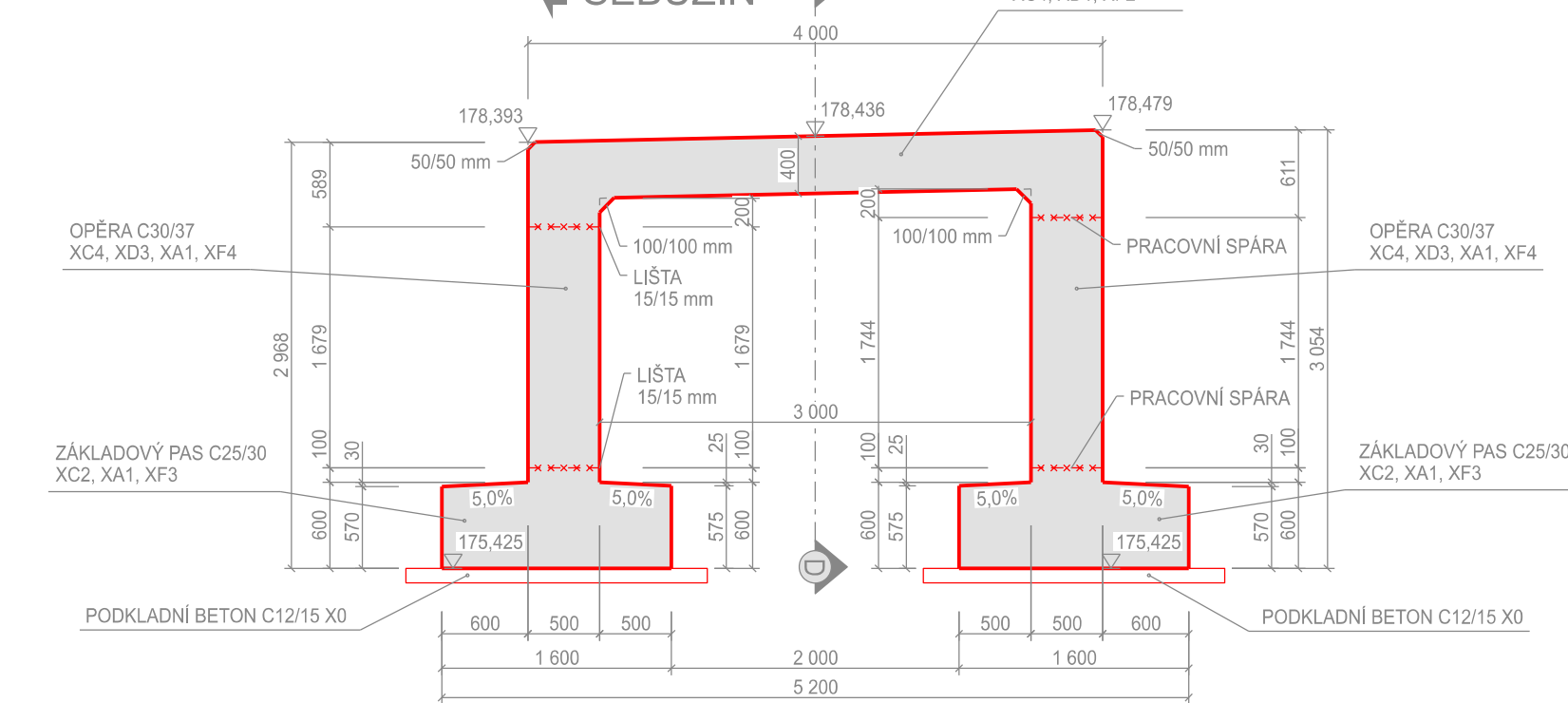
ŘEZ A-A, 1:50



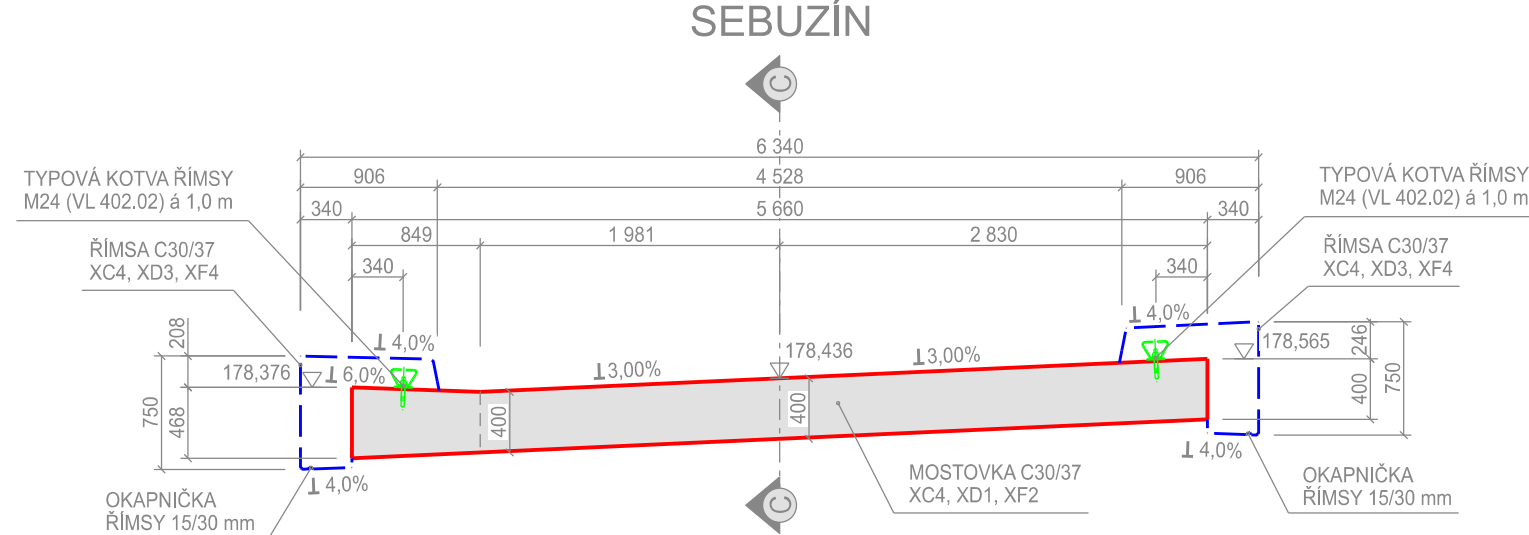
ŘEZ B-B, 1:50



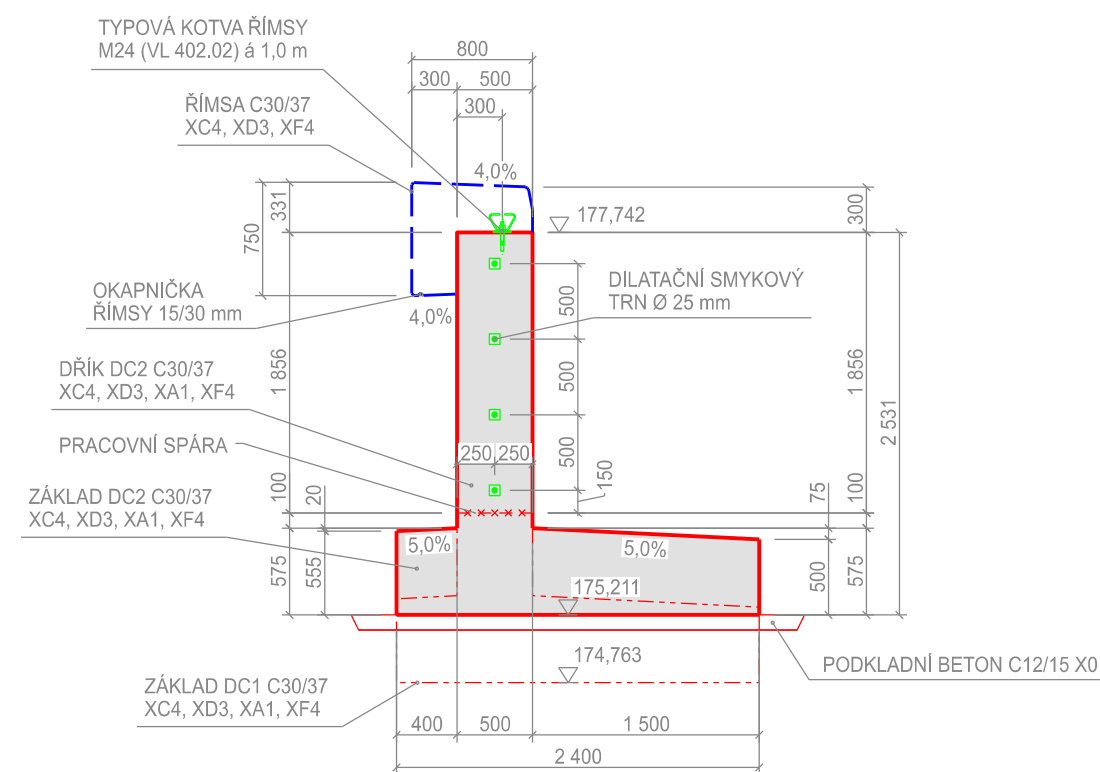
ŘEZ C-C, 1:50



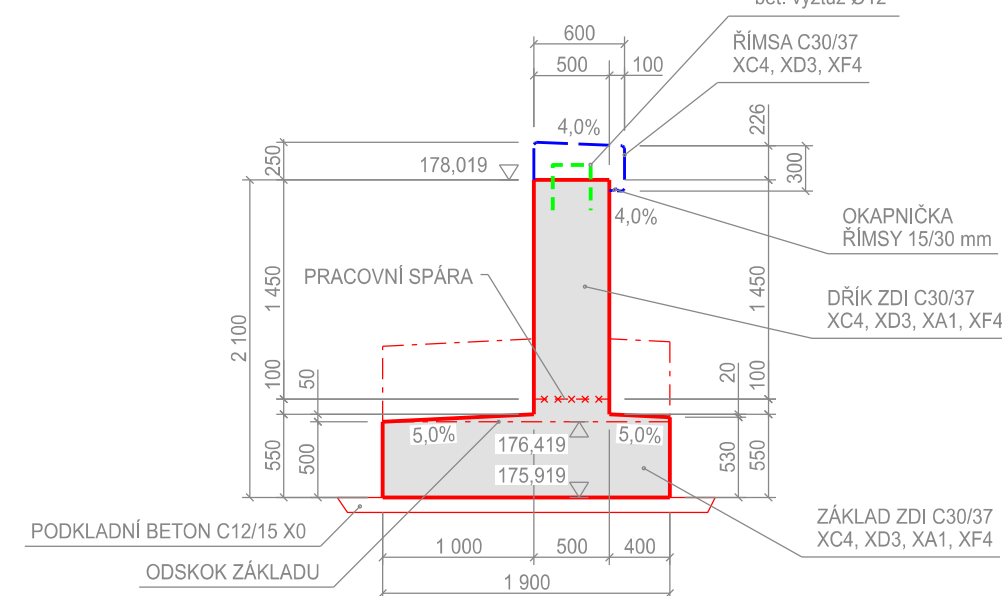
ŘEZ D-D, 1:50



ŘEZ E-E, 1:50



ŘEZ F-F, 1:50



## POZNÁMKY:

- KATEGORIE POVRCHOVÉ ÚPRAVY BETONOVÉ KONSTRUKCE (DLE TKP 17b) C18 NEBO Eb, IJ, POHLEDOVÝ BETON BEZ POVRCHOVÝCH VAD
- VŠECHNY DOSTUPNÉ HRANY ŽB KONSTRUKCÍ BUDOU ZKOŠENY 15/15 mm, NEN-LI UVEDENO JINAK
- VŠECHNY JINAK NECHRÁNĚNÉ ČÁSTI KONSTRUKCE VE STYKU SE ZEMNÍ VLHKOSTÍ BUDOU OPATŘENY OCHRANNÝM NÁTĚREM 1xALP + 2xALN
- NA PŘESAHU ŘÍMSY BUDE PROVEDENA OKAPNIČKA 15/30 mm
- PROJEKTOVÁ DOKUMENTACE VE STUPNI DSP/PDPS - TATO DOKUMENTACE NESLOUŽÍ K REALIZACI STAVBY, PRO TENTO ÚČEL BUDE ZPRACOVÁNA REALIZAČNÍ DOKUMENTACE STAVBY (RDS), KTERÁ DETAILNĚ DORĚŠÍ PROJEKT STAVBY V ZÁVISLOSTI NA TECHNOLOGII ZHOTOVITELĚ. ZPRACOVÁNÍ RDS ZAJISTÍ VYBRANÝ ZHOTOVITEL STAVBY A PŘEDLOŽÍ JI K JEJ SCHVÁLENÍ ZPRACOVATELI DOKUMENTACE DSP/PDPS PŘED ZAČÁTKEM STAVBY!

MATERIÁL:

PEVNOSTNÍ TRÍDY DLE ČSN EN 1992-1-1  
STUPNĚ VLIVU PROSTŘEDÍ DLE TKP 18 A ČSN EN 206+A1  
PODROBNÁ SPECIFIKACE MATERIÁLŮ JE UVEDENA V PŘÍLOZE D.202.1 - TECHNICKÁ ZPRÁVA

PODKLADNÍ A SPÁDOVÝ BETON:	BETON C12/15 - X0
ZÁKLADOVÉ PASY:	BETON C25/30 - XC2, XA1, XF3
OPĚRY, KŘÍDLA MOSTU:	BETON C30/37 - XC4, XD3, XA1, XF4
MOSTOVKA RÁMU:	BETON C30/37 - XC4, XD1, XF2
ŘÍMSY:	BETON C30/37 - XC4, XD3, XF4
OPĚRNÉ ZDI:	BETON C30/37 - XC4, XD3, XA1, XF4
STABILIZAČNÍ PŘÁH:	BETON C25/30 - XF3
LOŽE POD DLAŽBY:	BETON C20/25n - XF3

SPÁROVÁNÍ DLAŽBY: MALTA MC 25 - XF3

BETONÁŘSKÁ VÝZTUŽ: OCEL B500B

AZ CONSULT, spol. s r.o.

Číslo zakázky.....20/329

Výrobek uvolněn k použití

Datum.....(3)

VÝŠKOVÝ SYSTÉM:

SOUDADNICOVÝ SYSTÉM:

Bpv

JTSK

Datum.....

3

Odpov. proj.:

Vypracoval:

Kontroloval:

Kraj:

Objednatel:

Ing. A. Sinevič

Ing. J. Fukač

Ing. M. Komín

Ústecký

Statutární město Ústí nad Labem, Velká Hradební 2336/8, 401 00 Ústí n. L.